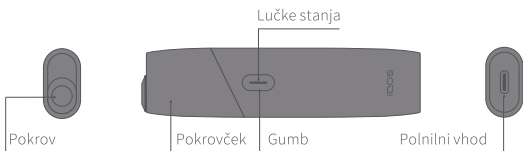


# IQOS

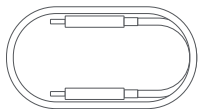
Uporabniški priročnik

**IQOS ORIGINALS ONE™**

# IQOS ORIGINALS ONE™



## Polnjenje in čiščenje



Polnilni kabel



Napajalnik



Pripomoček za dvojno  
čiščenje

\* IQOS ORIGINALS ONE™ je zasnovan izključno za uporabo s paličicami s tobakom za segrevanje.



Za celotna navodila  
za uporabo, podporo  
uporabnikom in  
razširjeno podporo  
za IQOS uporabnike,  
obiščite

[www.iqos.com/myiqos](http://www.iqos.com/myiqos).

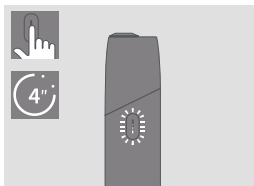
## LASTNOSTI IN NASTAVITVE

Z aplikacijo\* IQOS si lahko  
IQOS izkušnjo prilagodite  
po lastnih željah.

Odprite jo s skeniranjem  
QR kode ali pa se  
prijavite prek  
**[www.iqos.com/originals](http://www.iqos.com/originals)**  
in upoštevajte navodila.

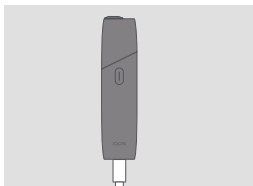
\* Aplikacija IQOS morda v vaši  
državi ni na voljo. Aplikacija  
IQOS je na voljo le z modelom  
naprave M0007.

## Začetek



### VKLOP

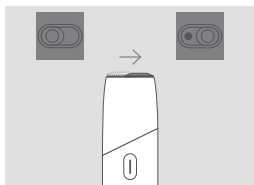
Pritisnite gumb IQOS ORIGINALS ONE™ naprave in držite 4 sekunde preden ga spustite. Počasi se bodo vklopile lučke stanja.



### POLNJENJE

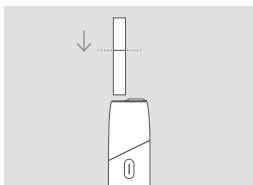
Pred prvo uporabo IQOS ORIGINALS ONE™ popolnoma napolnite z uporabo napajalnika in polnilnega kabla. (pribl. 90 min)

## Navodila za uporabo IQOS ORIGINALS ONE™ naprave



### ODPIRANJE

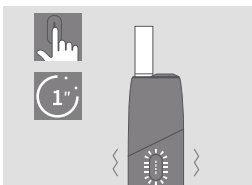
Potisnite, da odprete.



### 1. VSTAVLJANJE PALIČICE S TOBAKOM ZA SEGREVANJE

Vstavite paličico s tobakom za segrevanje in jo nežno pritisnite do črte na filteru, tako da filter gleda navzven.

## Navodila za uporabo IQOS ORIGINALS ONE™ naprave



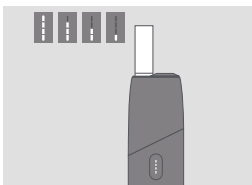
### 2. ZAČETEK SEGREVANJA

Pritisnite gumb in držite dokler IQOS ORIGINALS ONE naprava ne zavibrira. Lučka (-e) stanja naprave bo (- do) utripala (-e).



### 3. ZAČETEK UPORABE

IQOS ORIGINALS ONE™ začnite uporabljati, ko zavibrira in lučka(-e) stanja naprave neprekinjeno sveti(-jo).



### ODŠTEVANJE PREOSTALEGA ČASA

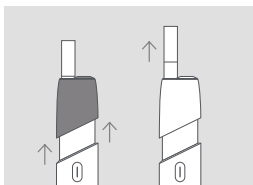
Lučka(-e) stanja med uporabo prikazuje(-jo) preostali čas.



### 4. SKORAJ KONČANO

IQOS ORIGINALS ONE™ vas na zadnjih 30 sekund delovanja oz. zadnja 2 potega opozori z vibriranjem in lučko, ki utripa belo.

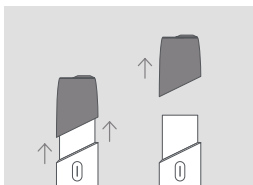
## Navodila za uporabo IQOS ORIGINALS ONE™ naprave



### 5. ODSTRANITEV PALIČICE S TOBAKOM ZA SEGREVANJE

Pokrovček potisnite navzgor in nato odstranite porabljeno paličico s tobakom za segrevanje.

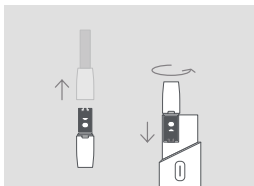
### Postopek čiščenja



### ODSTRANITE POKROVČEK

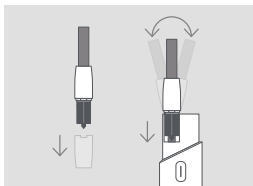
Ko je naprava hladna, potisnite pokrovček navzgor in ga popolnoma odstranite.

## Postopek čiščenja



### VRTLJIVA GLAVA

Vstavite vrtljivo glavo pripomočka za dvojno čiščenje in jo nežno **zavrtite**.

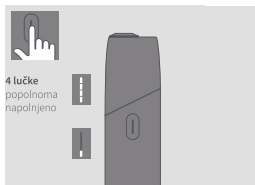


### ČISTILNA GLAVA

Vstavite čistilno glavo pripomočka za dvojno čiščenje ter jo nežno premikajte od **leve proti desni**.

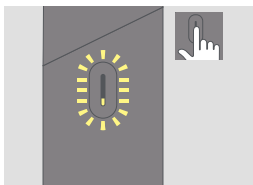
Za optimalno izkušnjo izvajajte čiščenje vsak dan.

## Hitri nasveti



### STANJE BATERIJE

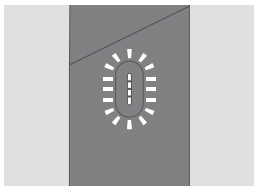
Na kratko pritisnite gumb. Vklopijo se lučke in prikažejo stanje baterije.



### LUČKA UTRIPA RUMENO

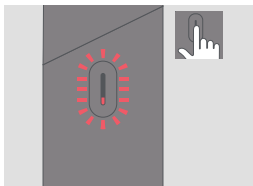
Baterija je izpraznjena, potrebno je polnjenje.

## Hitri nasveti



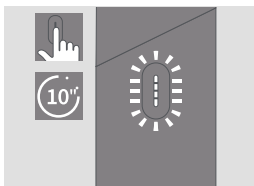
### LUČKE DVAKRAT UTRIPNEJO BELO

IQOS ORIGINALS ONE™ je zunaj območja delovne temperature (0 °C/<40 °C).



### LUČKA UTRIPA RDEČE

Ponastavite IQOS ORIGINALS ONE™. Če lučka še naprej utripa rdeče, se obrnite na Službo za podporo uporabnikom.



### PONASTAVITEV

Pritisnite gumb in ga držite 10 sekund preden ga spustite. Za potrditev PONASTAVITVE se vse lučke stanja IZKLOPIJO in nato VKLOPIJO.